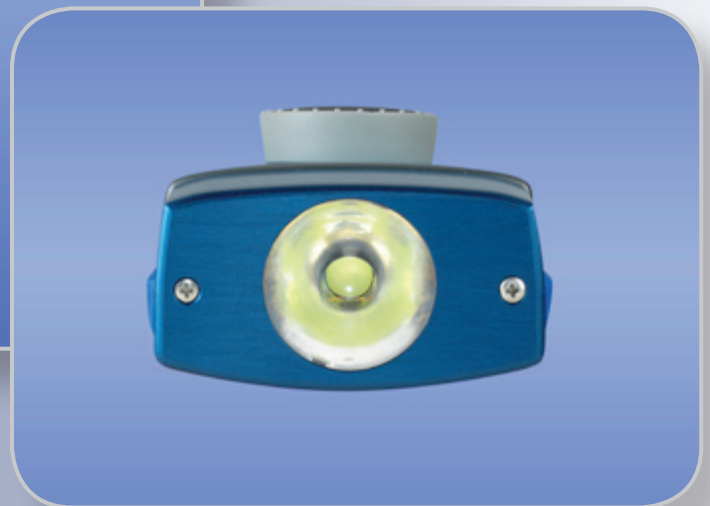


# DRELLOSCOP 1020



**Drelloscopie®**



- **Modernste LED Technologie mit optimierter wissenschaftlicher LED-Steuerungstechnik für Hochleistungs-Leuchtdioden**
- **Höchste Helligkeit bei gleichzeitig kurzer Blitzdauer**
- **Optimale Beleuchtung durch Einsatz einer speziellen LED-Optik**
- **Großes, gut ablesbares Display**
- **Fastfinderfunktion bei manueller Steuerung**
- **Ruckelfreie Bildverschiebung und Zeitlupenfunktion bei externer Steuerung**

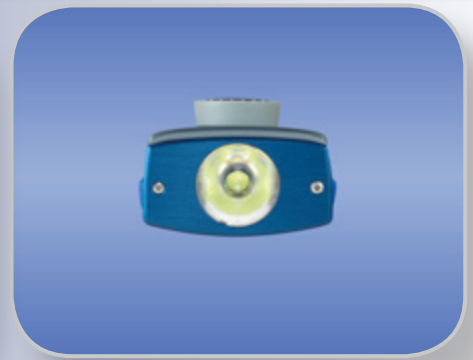
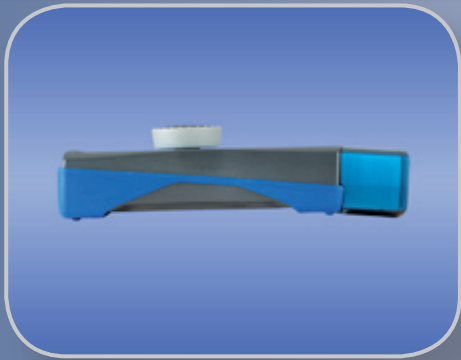
**Bewegung messen, beobachten, analysieren**

**mit Stroboskopen von**

**DRELO**

[www.drello.de](http://www.drello.de)

# DRELLOSCOP 1020



## Stroboskop

Das wohl lichtstärkste LED-Handstroboskop dieser Geräteklasse ist ideal geeignet für den portablen Einsatz in rauher Industrieumgebung.

Das AKKU-betriebene DRELLOSCOP 1020 verfügt zusätzlich über die Möglichkeit der Netzversorgung und bietet somit individuelle Einsatzmöglichkeiten.

Das tageslichtähnliche Lichtspektrum garantiert eine hohe Farbtreue in der Bildarstellung

## Bedienfeld

Alle Bedien- und Anzeigeelemente sind durch eine abriebfeste Industriefolientastatur gegen Staub geschützt

Die Steuerung erfolgt wahlweise manuell oder extern durch Maschinensignale bzw. Geber.

Das große Display ist auch in schlecht beleuchteten Umgebungen hervorragend ablesbar.

Intuitive bedienerfreundliche Handhabung.

## Optik

Durch das Zusammenspiel der speziell entwickelten Optik in Verbindung mit der integrierten Hochleistungsleuchtdiode wurde eine überdurchschnittliche gute Objektbeleuchtung realisiert.

## Technische Daten

### Modell DRELLOSCOP 1020

#### Steuerung

Manuelle Steuerung (intern)	manuell, durch Drehsteller, 120 ...25000 min <sup>-1</sup> bzw. 2...416,6 sec <sup>-1</sup> Fastfinderfunktion, durch Multiplikation oder Division der eingestellten Blitzfolge
Externe Steuerung	extern, durch Rechteckimpulse 10 ... 24 V ruckelfreie Echtzeitbildverschiebung 0 ...360° und Zeitlupenfunktion
Blitzlängensteuerung	automatisch, in Abhängigkeit der Blitzfolge oder manuell durch Drehsteller, Einstellbereich 1...250 µs
Messwertanzeige	5-stelliges 7-Segment Display, Ziffernhöhe 7,6 mm

#### Elektrisch

Spannungsversorgung	3 x 1,2 V NiMH Akkus (AA), Schnellladefähig Steckernetzgerät 5 V (DC)
Stromaufnahme	400 mA @ 5 V (DC)
Verpolungsschutz	JA
Betriebsdauer (AKKU)	ca. 4 Stunden bei Volllast (abhängig vom Akkutyp)
Betriebsdauer (Steckernetzgerät)	Dauerbetrieb

#### Umgebungsbedingungen

zulässige Umgebungstemperatur	0 ... 45 °C
zulässige Lagertemperatur	-20 ...+60 °C
Schutzart	IP 50

#### Maße, Gewicht

Abmessungen (L x B x H)	200 mm x 85 mm x 40 mm (mit Bedienknopf 55 mm)
Gewicht	ca. 0,5 kg

#### Beleuchtung

Beleuchtungsstärke	3500 lx @ 200 mm Objektstand, gemessen bei 50 Hz @ 50 µs Blitzlänge
LED	Hochleistungsleuchtdiode, weiß strahlend kombiniert mit hocheffizienter Optik
Farbtemperatur	6500 K
Beleuchtung Ø	150 mm @ 300 mm Objektstand

Bewegung messen, beobachten, analysieren

mit Stroboskopern von

**DRELO**

www.drello.de