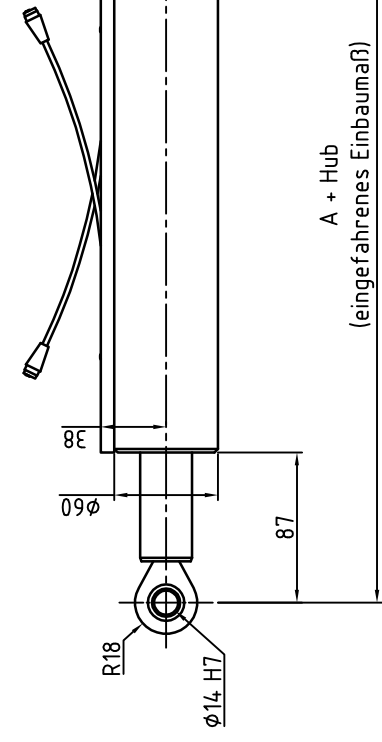
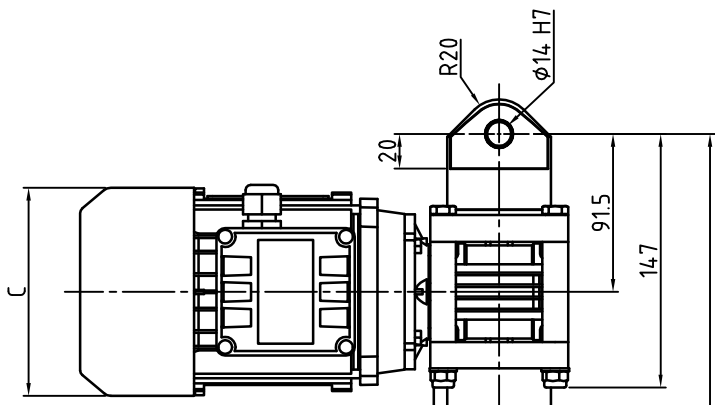
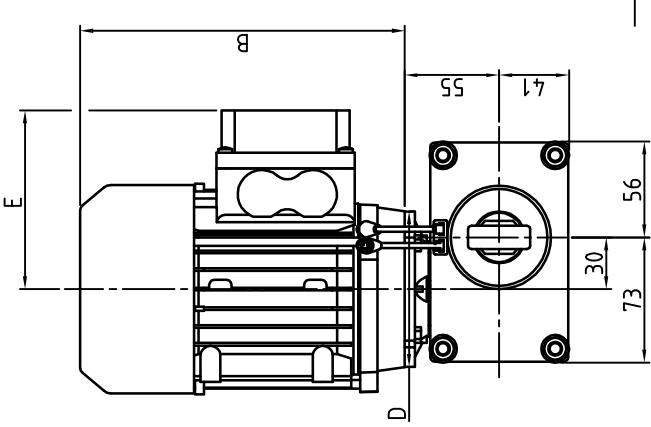


1 2 3 4 5 6 7 8

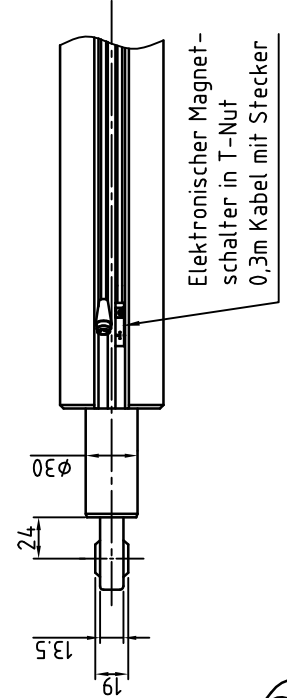
Motor	B	C	D	E
IEC 56	169	Ø110	Ø80	95
IEC 56-Bremse	223			105
IEC 63	189	Ø124	Ø90	104
IEC 63-Bremse	246			109

Spindelausführung	A
Trapezgewinde	Tr.20x4 319
Kugelgewinde	K20x5 354

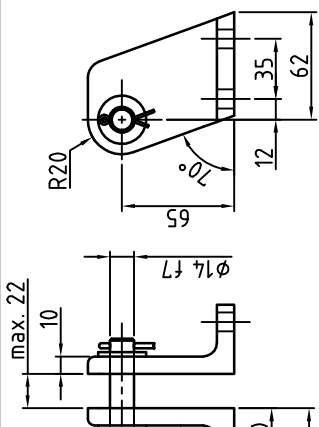
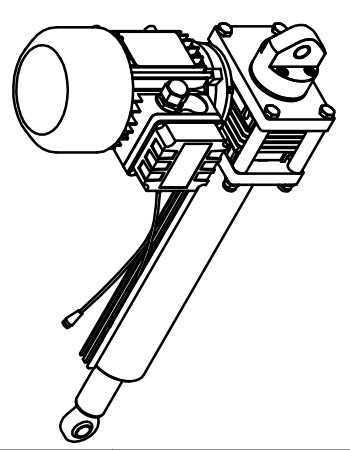


A + Hub
(eingefahrenes Einbaumaß)

Option "Drehlagerkonsolen mit Splintbolzen"
Art. Nr. 160 02 24



Elektronischer Magnet-
schalter in T-Nut
0,3m Kabel mit Stecker



S+R automation systems GmbH Elisabethenstraße 2 35315 Honberg/Ohm Tel.: 06633/9600-32 Fax: 06633/9600-34	Oberflächenangaben nach DIN ISO 1302 Reihe 2		Allgemein- toleranz ISO 2768 - m		Maßstab: 1:3		Gewicht:	
	Datum	Name	Bearb.	Gepr.	Benennung	Material:		
19.04.2016	A. Zaunseger				TV/KV-5SE			
	Norm			K022				
Zust.	Änderung	Datum	Name	Urspr.	Alle Rechte und Maßänderungen vorbehalten		Blatt	
					K 046		-	
					Ers.f.:		8	